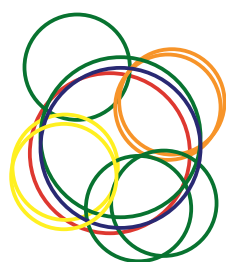


“Nacer, vivir, y morir en Argentina”

Estudio de las estadísticas vitales
2000-2010



**Centro de
Bioética**
Persona y Familia



/centrobioetica



@centrobioetica



/centrodebioetica

www.centrodebioetica.org



I - Resumen Ejecutivo

El presente informe se propone analizar la información estadística básica ofrecida por la Dirección de Estadísticas e Información de Salud (DEIS), dependiente del Ministerio de Salud de la Nación. A partir de la recolección de datos sobre los hechos vitales de la década 2000-2010, obtuvimos diversas conclusiones referidas a crecimientos, reducciones, y eventuales invariaciones.

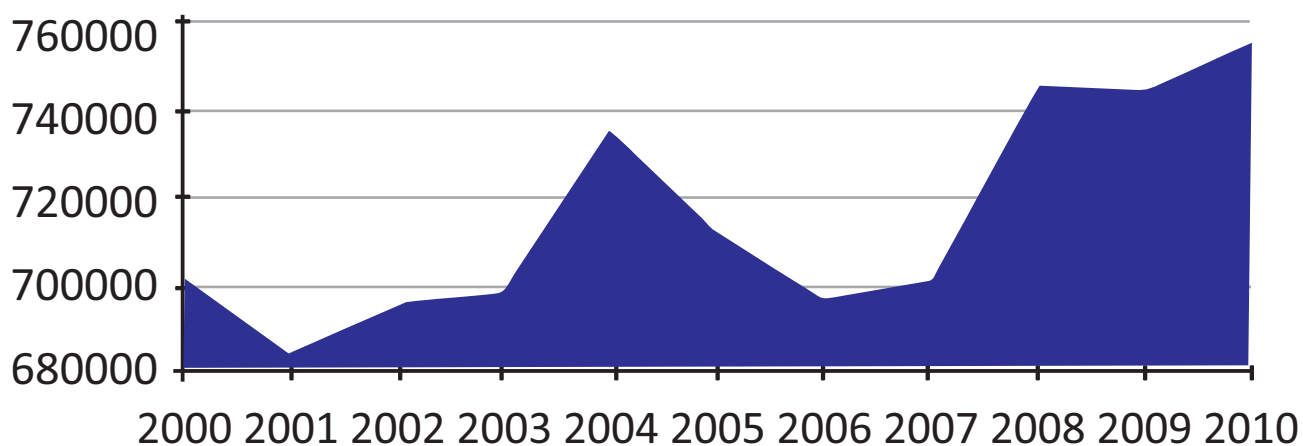
Además, presentamos el análisis gráfico que nos permitió acceder a las observaciones antes mencionadas. A continuación, transcribimos un resumen de las mismas:

- Crecimiento del número total de nacidos vivos por año
- Casi sin variaciones de la tasa de natalidad
- Reducción de la tasa de nupcialidad
- Leve incremento de la tasa de mortalidad
- Leve incremento de la tasa de mortalidad materna
- Casi sin variaciones de la tasa de mortalidad materna por aborto
- Leve incremento de mortalidad materna por causas obstétricas directas
- Crecimiento de la tasa de mortalidad materna por causas obstétricas indirectas
- Casi sin variaciones del número de madres menores de 15 años
- Crecimiento del porcentaje de nacidos en madres menores de 20 años
- Crecimiento del número total de nacidos vivos de menos de 1500 grs.
- Casi sin variaciones de la tasa de nacidos vivos de menos de 1500 grs.
- Crecimiento del porcentaje de nacidos pretérmino
- Leve incremento del porcentaje de nacidos vivos en parto múltiple
- Mejoramiento del porcentaje de madres con cobertura de salud
- Reducción del número de defunciones de menores de 1 año
- Mejoramiento de la tasa de mortalidad infantil
- Reducción en el número de defunciones fetales
- Mejoramiento de la razón de mortalidad fetal
- Reducción de la tasa de defunciones neonatales
- Reducción de la tasa de defunciones postneonatales
- Casi sin variación de la tasa de defunciones postneonatales reducibles



II - Análisis gráfico de los datos recolectados

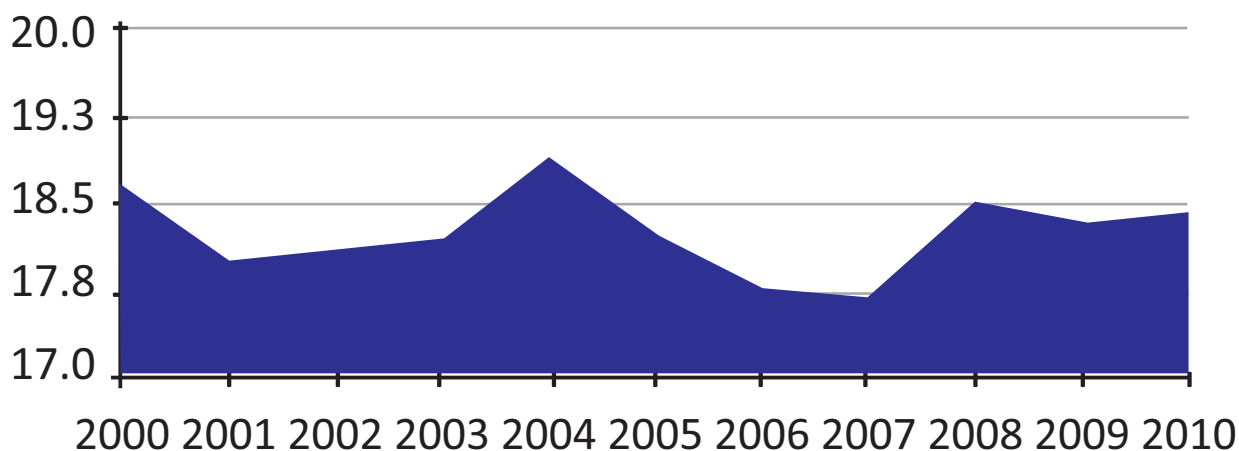
Número de nacidos vivos



Observación:

-Crecimiento del número total de nacidos vivos

Tasa de natalidad

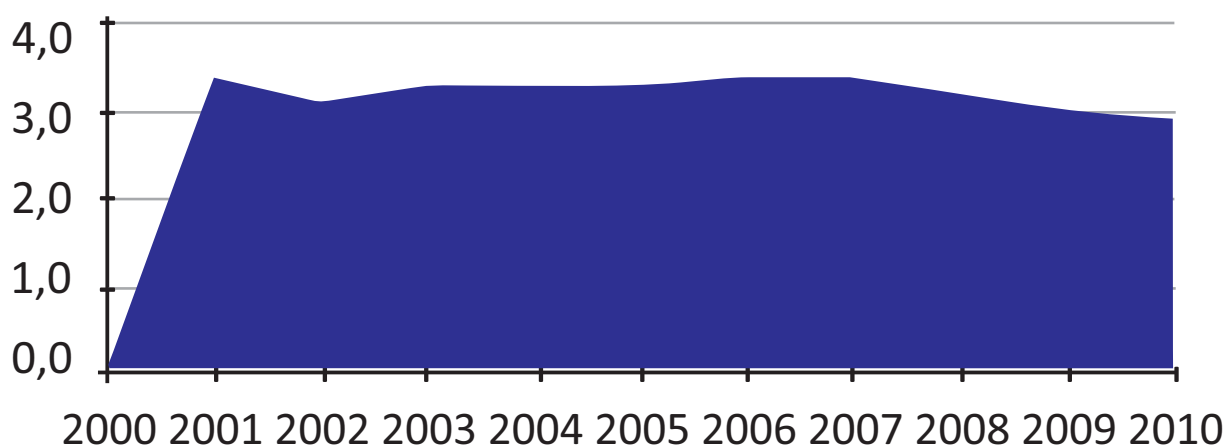


Observación:

-Casi sin variaciones de la tasa de natalidad



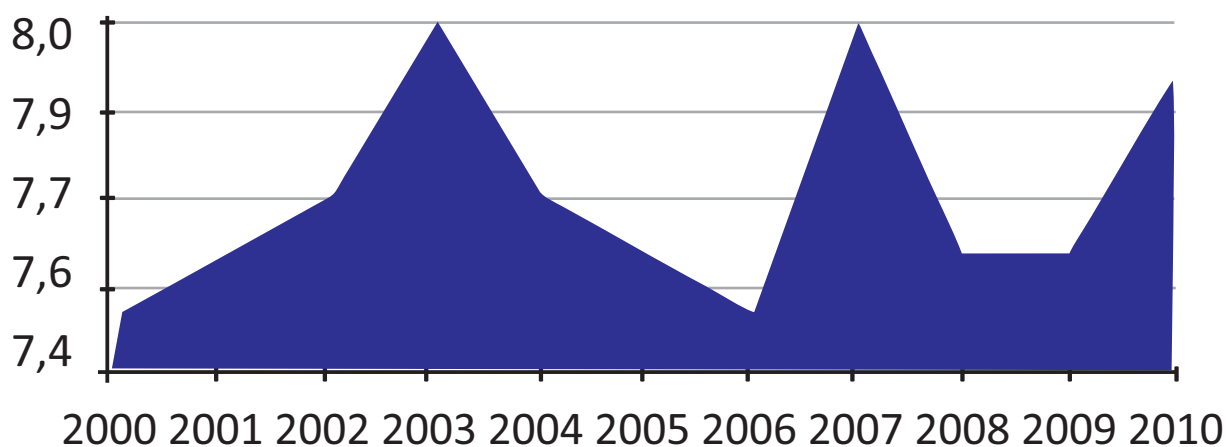
Tasa de Nupcialidad



Observación:

- Reducción de la tasa de nupcialidad
- Sin datos respecto al año 2000

Tasa de mortalidad

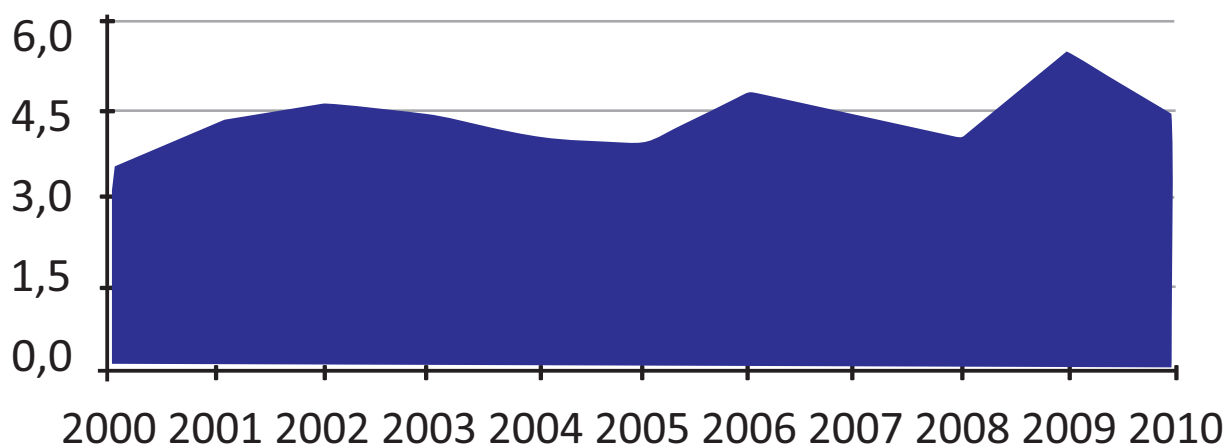


Observación:

- Leve incremento de la tasa de mortalidad



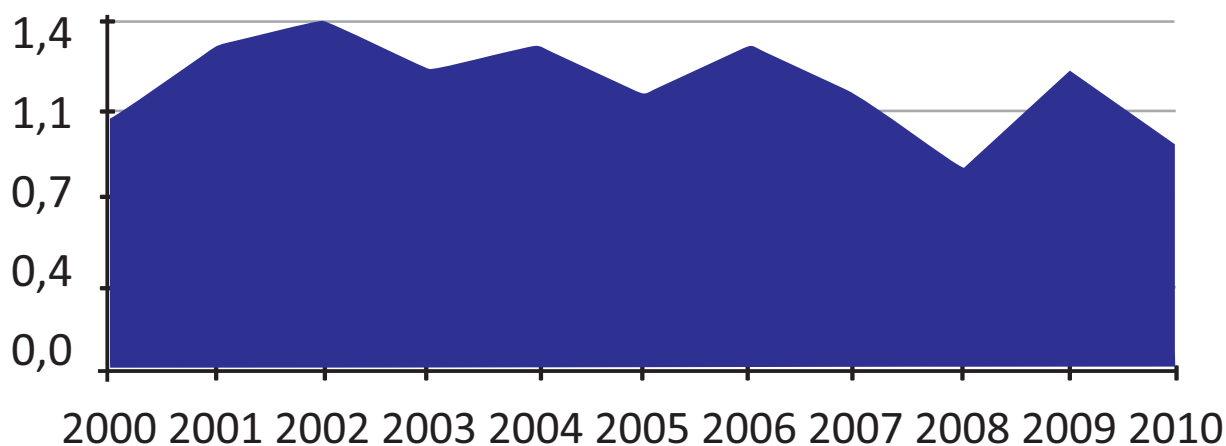
Tasa de mortalidad materna



Observación:

-Leve incremento de la mortalidad materna

Tasa de mortalidad materna por aborto

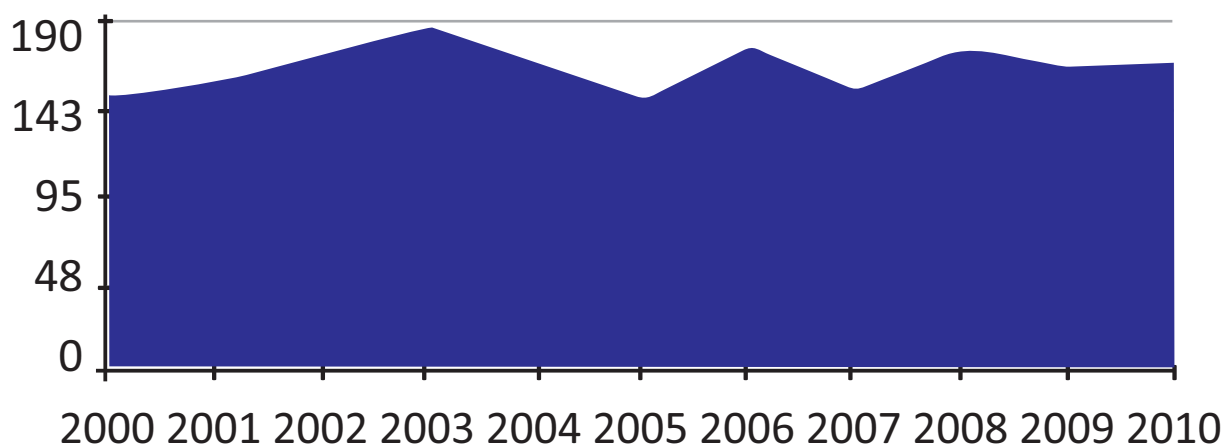


Observación:

-Casi sin variaciones de la tasa de mortalidad materna por aborto



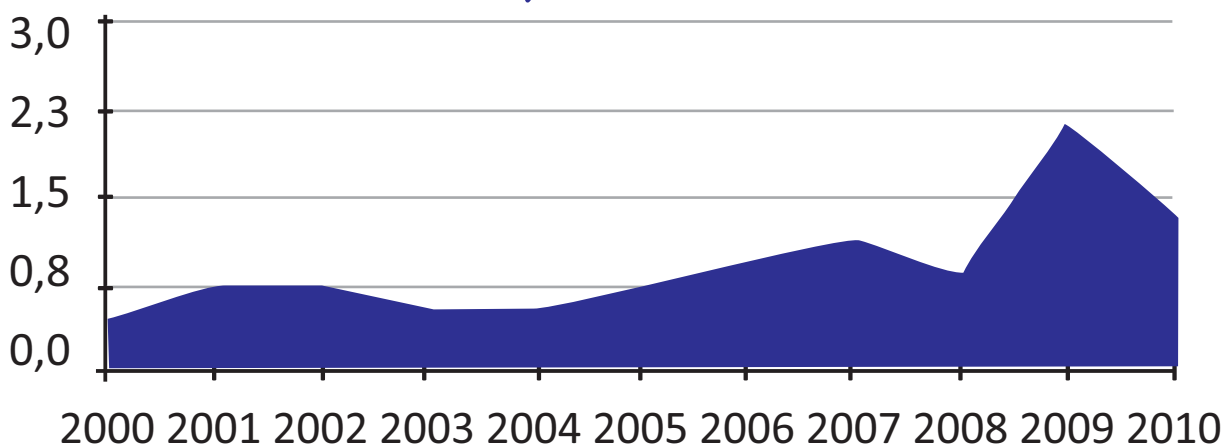
Mortalidad materna por causas obstétricas directas



Observación:

-Leve incremento de mortalidad materna por causas obstétricas directas

Mortalidad materna por causas obstétricas indirectas

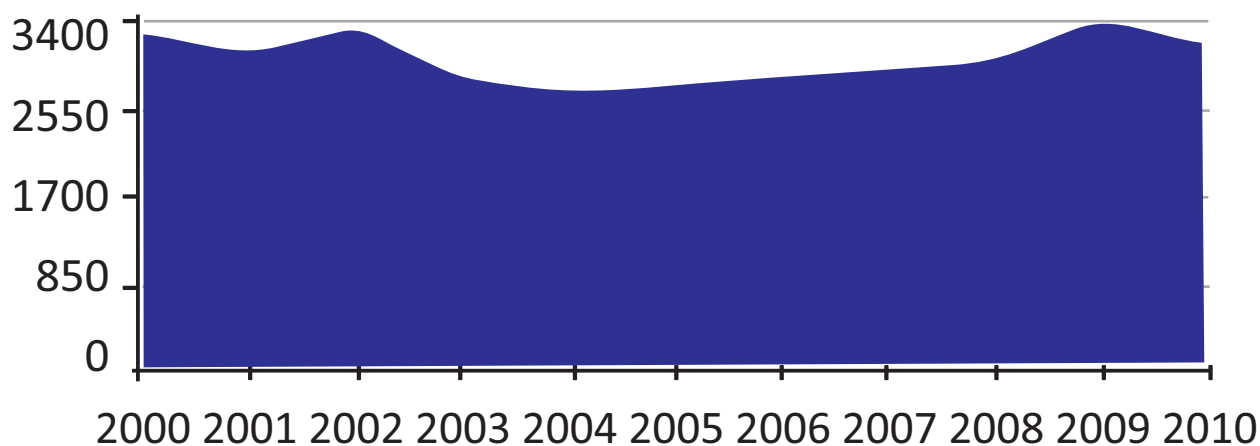


Observación:

-Crecimiento de la tasa de mortalidad materna por causas obstétricas indirectas



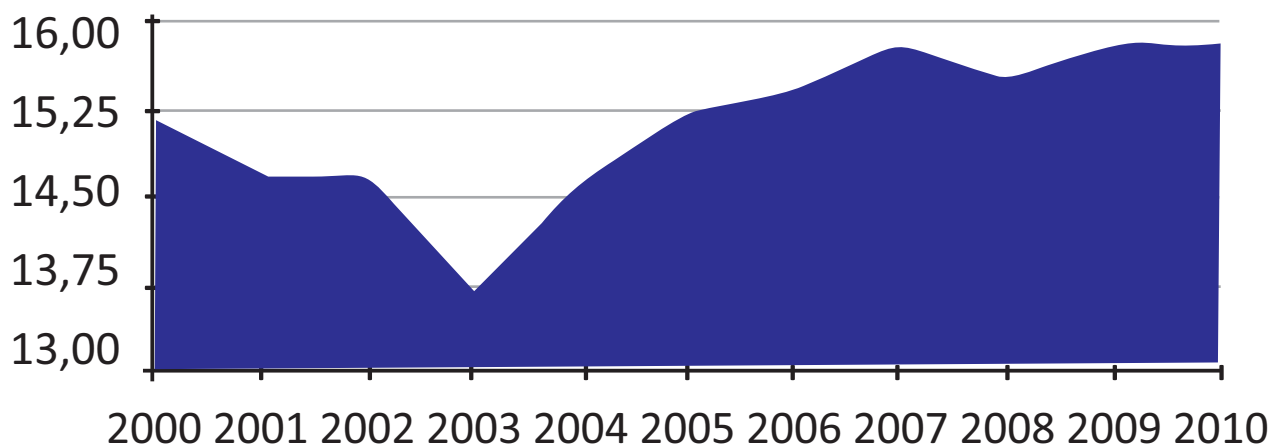
Número de madres menores de 15 años



Observación:

-Casi sin variaciones del número de madres menores de 15 años

Porcentaje de nacidos vivos en madres menores de 20 años

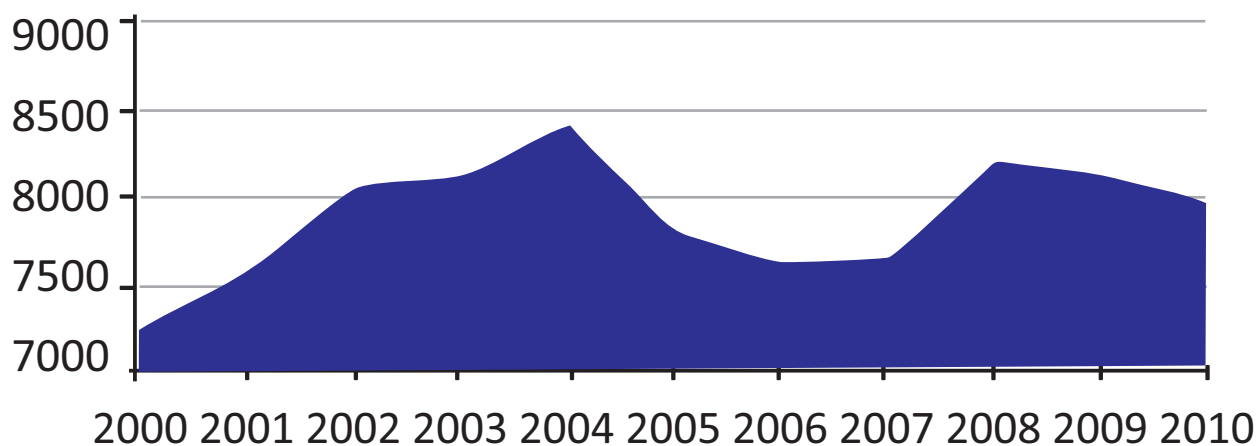


Observación:

-Crecimiento del porcentaje de nacidos vivos en madres menores de 20 años



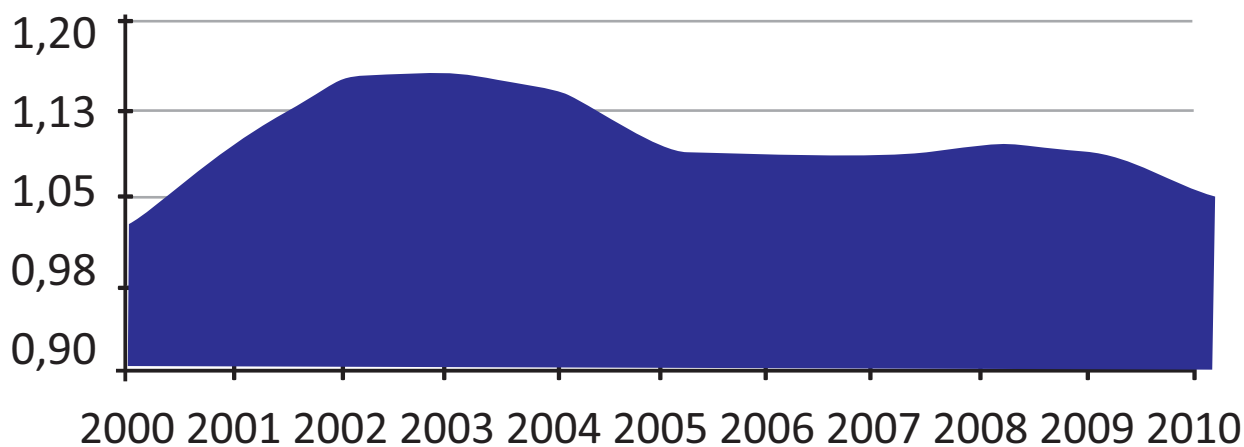
Número de nacidos vivos menos de 1500 gramos



Observación:

-Crecimiento del número total de nacidos vivos de menos de 1500 gramos

Tasa de nacidos vivos de menos de 1500 gramos

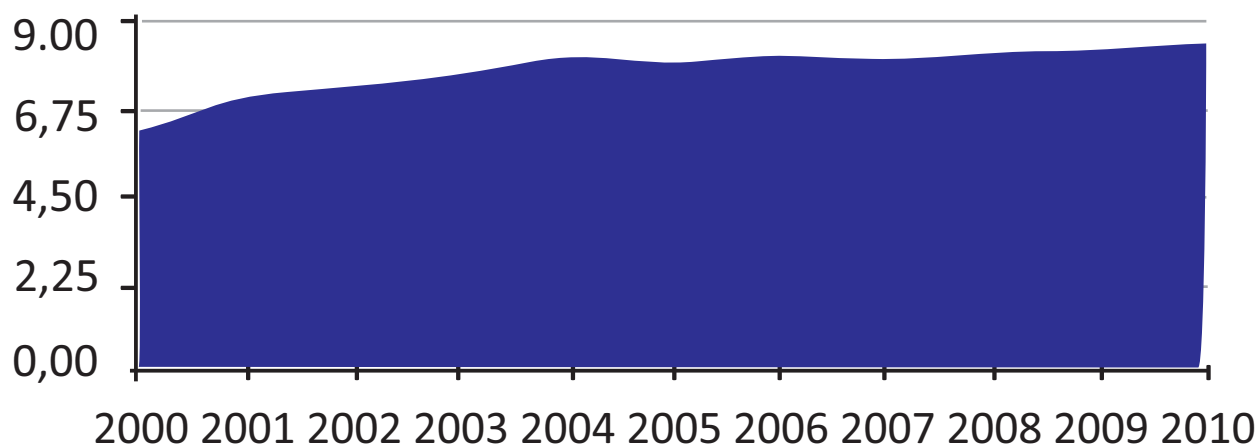


Observación:

-Casi sin variaciones de la tasa de nacidos vivos de menos de 1500 gramos



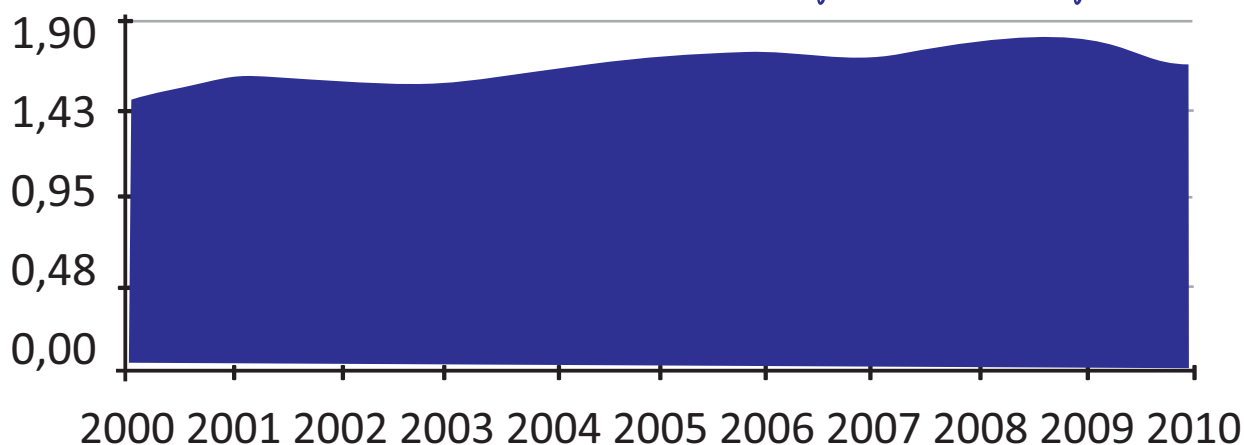
Porcentaje de nacidos pretérmino



Observación:

-Crecimiento del porcentaje de nacidos pretérmino

Porcentaje de nacidos vivos en parto múltiple

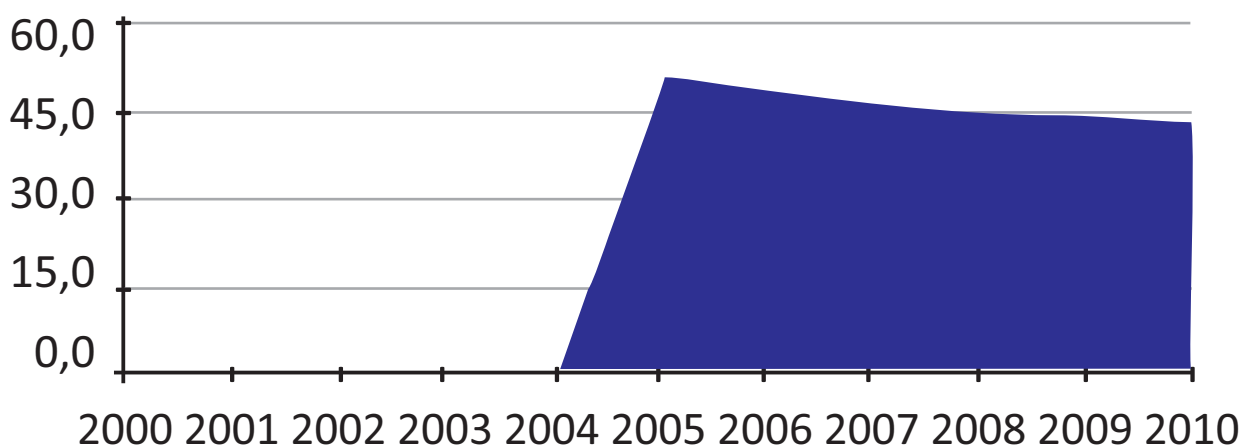


Observación:

-Leve incremento del porcentaje de nacidos vivos en parto múltiple



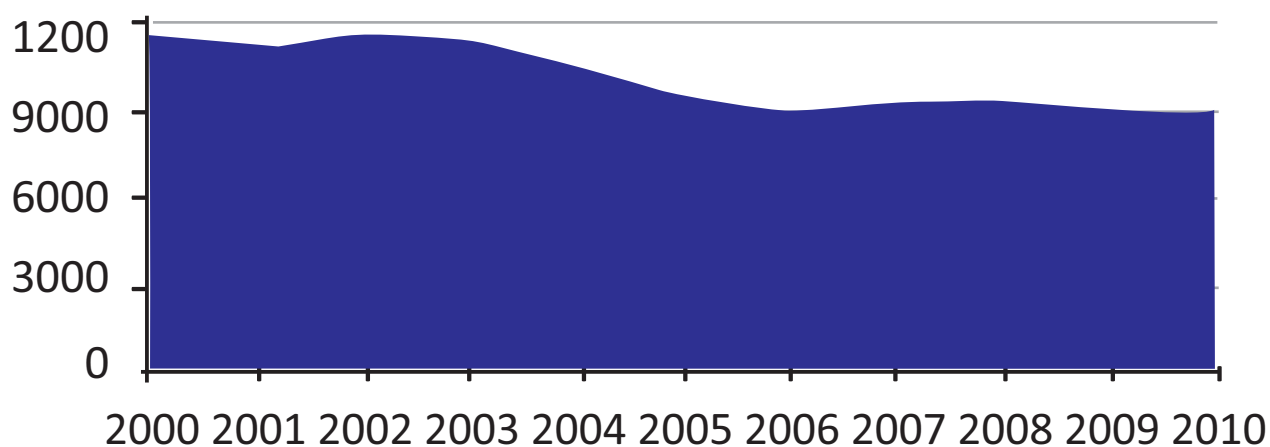
Porcentaje de nacidos de madres sin cobertura de salud



Observación:

- Mejoramiento del porcentaje de madres con cobertura de salud
- Sin datos respecto de los años 2000, 2001, 2002, 2003, 2004

Número de defunciones de menores de 1 año

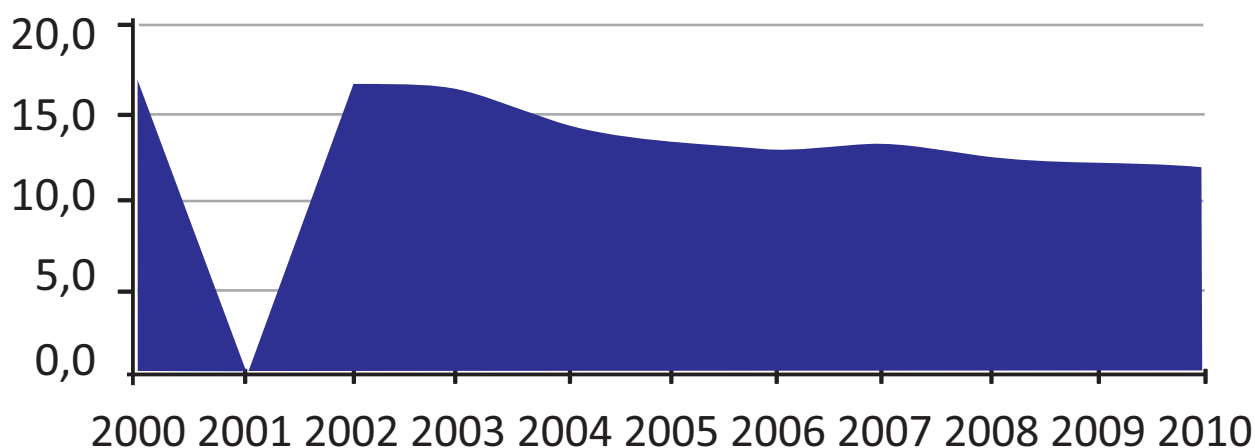


Observación:

- Reducción del número de defunciones de menores de 1 año



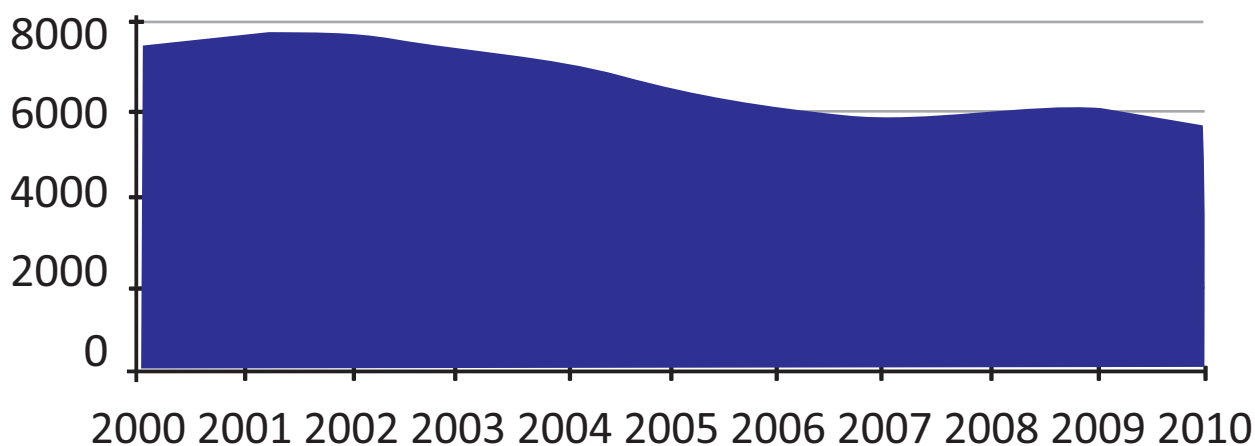
Tasa de mortalidad infantil



Observación:

- Reducción de la tasa de mortalidad infantil
- Sin datos respecto del año 2001

Número de defunciones fetales

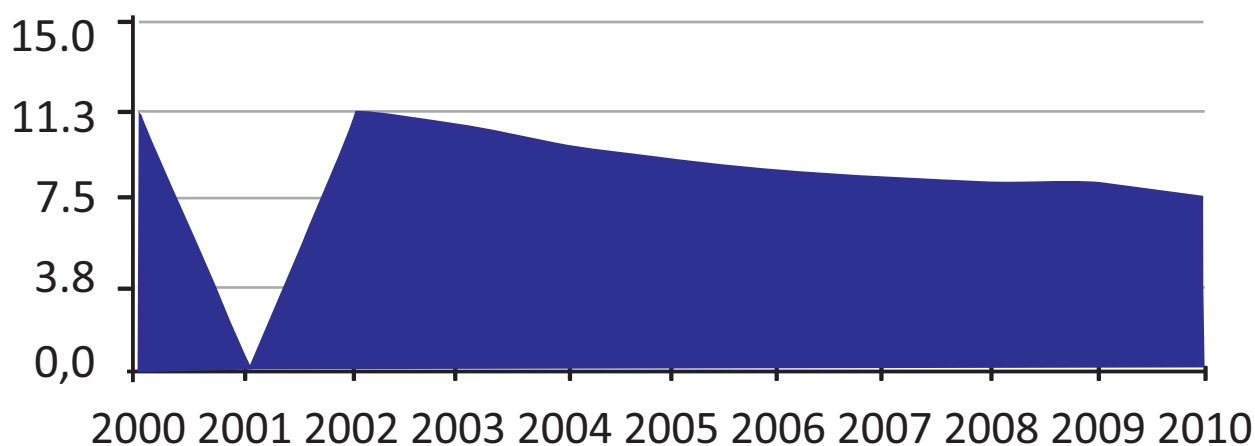


Observación:

- Reducción del número de defunciones fetales



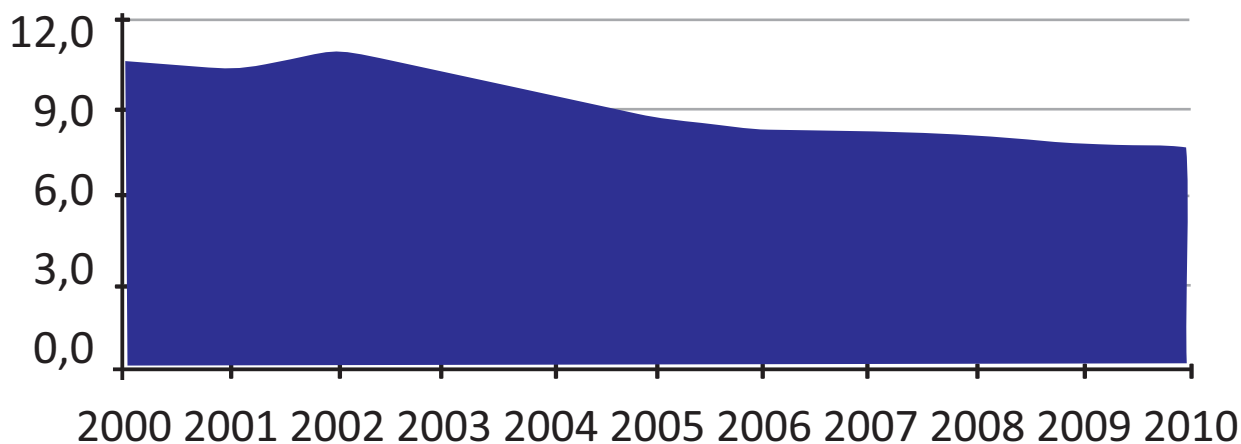
Razón de mortalidad fetal



Observación:

- Mejoramiento de la razón de mortalidad fetal
- Sin datos respecto del año 2001

Tasa de defunciones neonatales

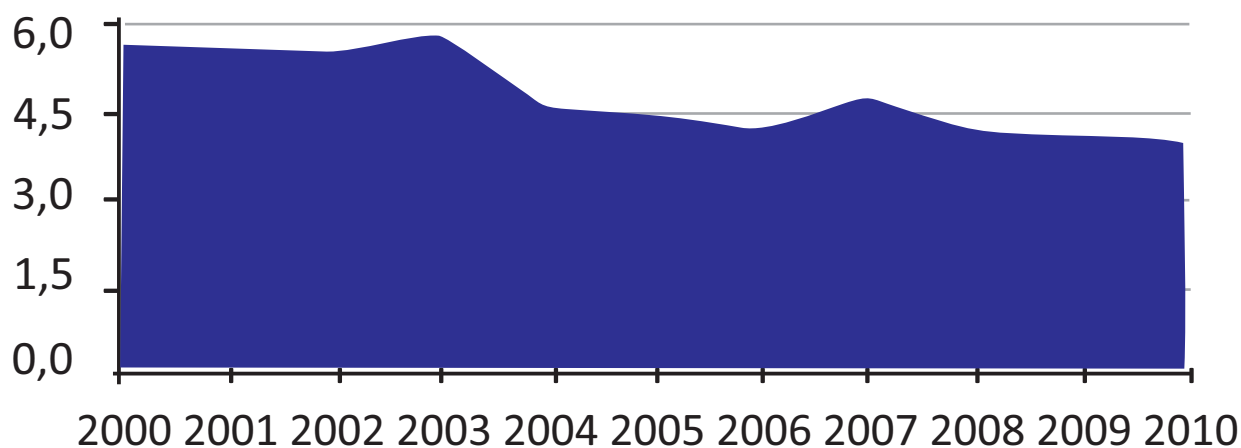


Observación:

- Reducción de la tasa de defunciones neonatales



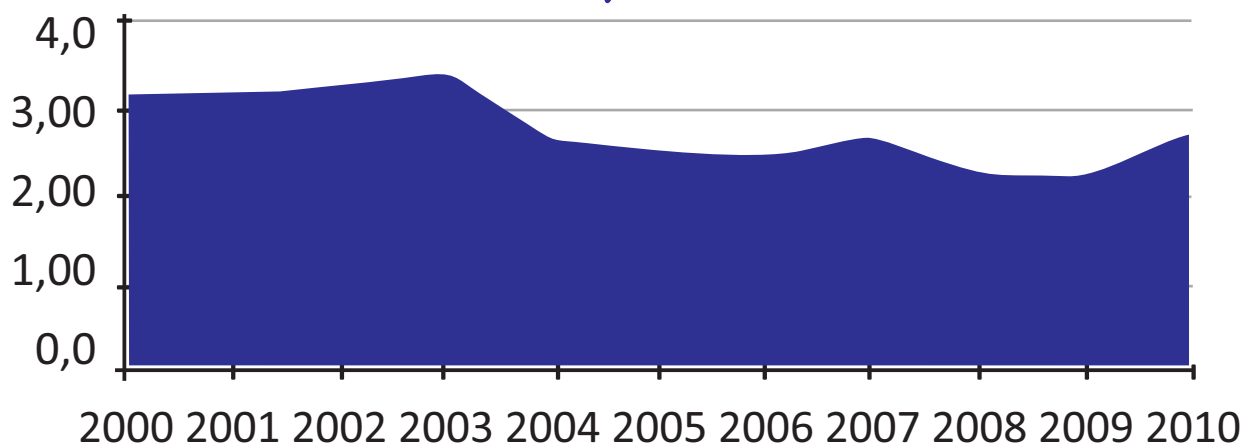
Tasa de defunciones postneonatales



Observación:

-Reducción de la tasa de defunciones postneonatales

Tasa de defunciones postneonatales reducibles



Observación:

-Casi sin variaciones de la tasa de defunciones postneonatales reducibles

Dirección

**María Inés Franck
Jorge Nicolás Lafferriere**

Investigación

Leonardo Geri

Staff

Agustín Stelatelli

Alejandro Williams Becker

Andrea Jofré

Belén Abbondanza

Bernardita Berti García

Daniel Vargas Díaz

Daniela Zabaleta

Elisabet Vidal

Fernando Nassazi Ruano

Florencia Serdán

Ignacio Segón

Juan Bautista Eleta

Leonardo Pucheta

Lucía Raskovsky

Magdalena Ruiz de los Llanos

Manuel Chiappara

Maria Victoria García Delfino

María Milagros Berti García

Patricio López

Ricardo Romano

Rodrigo Rábago

Selva Contardi

Victoria Carasa